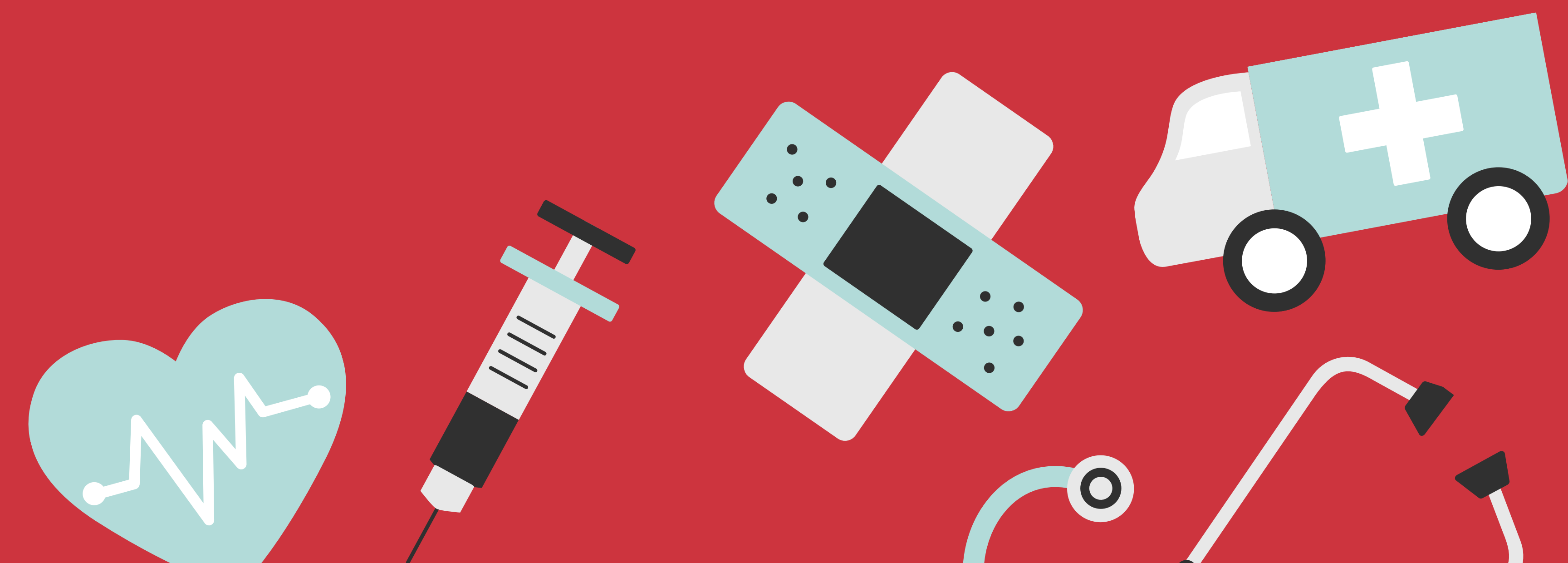




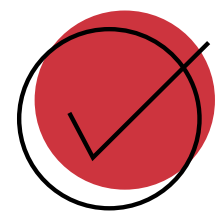
SAVIEZ-VOUS QUE ?

LES TRAITEMENTS POUR LA
SCLÉROSE EN PLAQUES SONT
RELATIVEMENT RÉCENTS ?



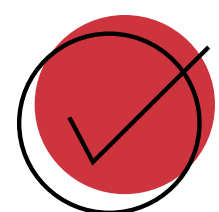
LES TRAITEMENTS POUR LA SCLÉROSE EN PLAQUES

IMPORTANT! L'équipe soignante est essentielle dans l'exploration des diverses méthodes de prise en charge de la maladie. Notez bien qu'il n'existe aucun traitement curatif.



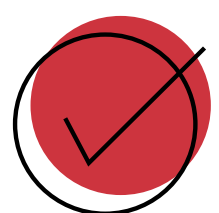
MÉDICAMENTS MODIFICATEURS DE L'ÉVOLUTION DE LA SP

- Appelés aussi **immunomodulateurs**;
- Ils peuvent être administrés par voie sous-cutanée, orale et intraveineuse;
- Ils ciblent le **processus inflammatoire** afin de provoquer son **ralentissement**;
- Ils diminuent la gravité et la fréquence des poussées, le nombre de nouvelles lésions ainsi que le nombre d'incapacités;
- Ils sont utilisés dans le traitement de la **forme cyclique**, alors qu'aucun d'entre eux ne s'est montré efficace contre la forme progressive, lorsque l'inflammation est moindre;
- À ce jour, Santé Canada a approuvé **18 médicaments** modificateurs de l'évolution de la SP.



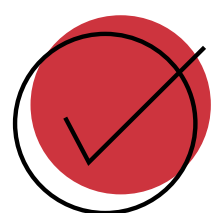
PRISE EN CHARGE DES POUSSÉES

- Les poussées sont prises en charge par l'administration de médicaments **(stéroïdes)** qui permettent d'en diminuer la durée et la gravité;
- Les symptômes ressentis lors des poussées sont traités (p. ex., des antidépresseurs pour les symptômes dépressifs, des laxatifs pour les troubles digestifs, etc.)



RÉADAPTATION

- La réadaptation et l'adoption de saines habitudes de vie aident à la prise en charge des symptômes et au bien-être.
- Le but de la réadaptation est d'**améliorer ou de maintenir les capacités**.



TRAITEMENTS À L'ÉTUDE

- Le nombre de médicaments élaborés a explosé au cours des 2 dernières décennies.
- Les nouvelles tendances : les lymphocytes T; les lymphocytes B; les anticorps monoclonaux et les traitements axés sur la remyélinisation.

RÉFÉRENCES

La Société Canadienne de la sclérose en plaques (2022). Prise en charge de la SP. <https://scleroseenplaques.ca/prise-en-charge-de-la-sp>